



Indicação nº 271 / 2025

Nos termos do Regimento Interno, conjugado com a Lei Orgânica do Município de Diamantino e ouvido Soberano Plenário, indico ao Poder Executivo, e ao Senhor Secretário Municipal de Cultura e turismo, que seja feito a revitalização da serra calçada (Estrada do Rei) onde estive presente e vi o abandono de lugar turístico quem tem uma grande valia histórica em nosso município.

### JUSTIFICATIVA

Como agente político e fiscalizador, nos princípios legais do devido processo aos interesses dos munícipes, justifico que a presente indicação se faz necessária para atender solicitações dos munícipes.

Nos termos do Regimento Interno desta Casa Legislativa, INDICO ao Poder Executivo Municipal, com especial atenção ao Senhor Secretário Municipal de Cultura e Turismo, que seja realizada a **revitalização da Serra Calçada (Estrada do Rei)**.

Estive pessoalmente no local e constatei o estado de **abandono** em que se encontra esse importante ponto turístico, que possui **relevante valor histórico e cultural** para o nosso município. A falta de manutenção compromete não apenas o patrimônio local, mas também o potencial turístico e econômico da região.

A revitalização da Estrada do Rei é fundamental para resgatar a memória histórica, valorizar o turismo sustentável e promover o desenvolvimento cultural da nossa cidade.

#### **Alguns detalhes sobre a Estrada do Rei.**

A Serra Calçada (Estrada do Rei) em Diamantino, MT, é um ponto turístico histórico e ecológico que oferece uma experiência de trilha em meio à natureza e a um traçado antigo de pedras, construído por escravos para o transporte de ouro e diamantes. É possível fazer o trajeto a pé, aproveitando a paisagem do cerrado e a vista dos mirantes, incluindo um no final da trilha com vista para a hidrelétrica.

Diante do exposto, solicito que seja analisada a indicação e conto com a aprovação da mesma.

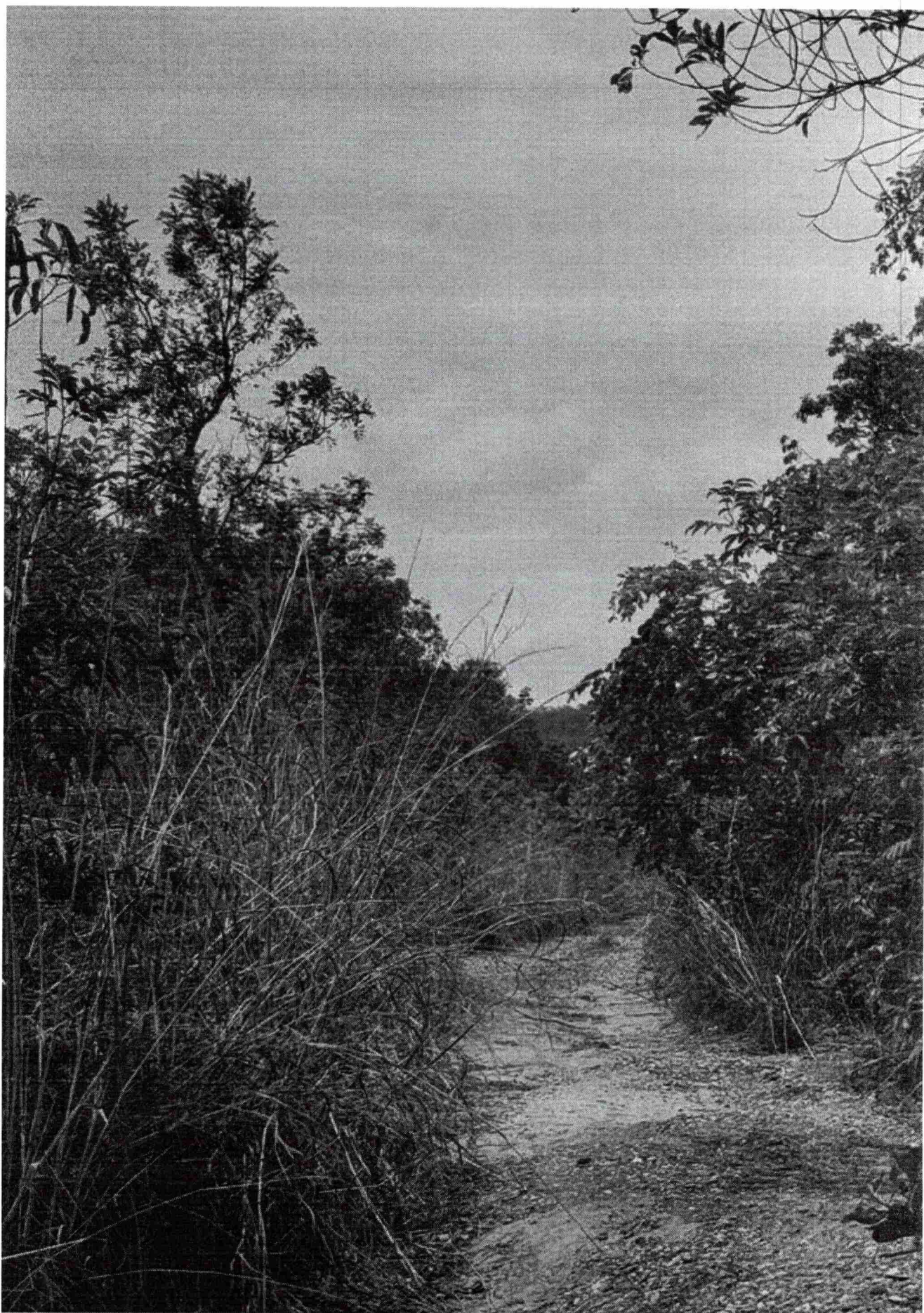
Augusto Borges Casseta Ferreira

MDB





**ESTADO DE MATO GROSSO**  
**CÂMARA MUNICIPAL DE DIAMANTINO**  
**“Palácio Urbano Rodrigues Fontes”**







**ESTADO DE MATO GROSSO**  
**CÂMARA MUNICIPAL DE DIAMANTINO**  
**“Palácio Urbano Rodrigues Fontes”**







**ESTADO DE MATO GROSSO**  
**CÂMARA MUNICIPAL DE DIAMANTINO**  
**“Palácio Urbano Rodrigues Fontes”**

